



Anvisning för provtagning avseende Contagious equine metritis (CEM)

CEM är en anmälningspliktig sjukdom enligt Statens jordbruksverks föreskrifter (SJVFS 2002:16). Anmälan görs av svenskt laboratorium till Jordbruksverket och länsstyrelsen i aktuellt län.

Provtagningsmaterial: Färdiga provtagningskit inkl. remiss rekvideras från avdelningen för försäljning, SVA. Amies kolade transportmedium (OBS! begränsad hållbarhet) och kolade provtagningspinnar. Bakteriologisk undersökning kan utföras från samma provtagningspinne som tagits för CEM-undersökning och begäras på samma remiss.

Seminhingst: 4 korta provtagningspinnar

Hingst, naturlig betäckning: 3 korta provtagningspinnar

Sto: 2 korta och 1 lång provtagningspinne

Dräktigt sto: 2 korta provtagningspinnar

Transport av prov: Transportmediet får ej frysa. Proven kan sändas väl emballerade som brev. För att kunna bedömas korrekt måste proven vara *SVA tillbanda inom helst 24 och senast 48 timmar efter provtagning.*

Provtagning av hingst som skall användas för AI i Sverige

Enligt gällande författning 1999:113, saknr. M 4 (www.sjv.se) skall CEM-prov tas från hingst som skall användas för artificiell insemination (AI). Prov tas inom 30 dagar före spermasamlingsperiodens början. Hingst som ska användas med färsk sperma, inkl. transportsperma, provtas *en gång*. För AI med fryst sperma gäller att hingsten måste provtas *två gånger* med sju dagars intervall mellan provtagningarna.

Prov tas från hingstens penisskaft/preputium, fossa urethralis, urethramynning, och från sperma/preejakulationsvätska (provtagningspinnen doppas i outspädd sperma/preejakulat), se bild nedan.

Provtagning av hingst vars sperma skall utföras till annat EU-land

Enligt gällande författning 1999:113, saknr. M 4 (www.sjv.se) ska hingsten stå på en seminestation som är EU-godkänd.

Två prov med sju dagars intervall mellan provtagningarna tas enligt ovan.

Provtagning för export av sperma till andra länder

Följ anvisningar från respektive land.

Provtagning av annan hingst än seminhingst eller av sto

Sådan provtagning kan vara aktuell enligt en avelsförenings eget bekämpningsprogram på begäran av enskild hästägare eller vid misstänkt kliniskt fall. Se *t.ex.* Svenska Hästavelsförbundets Hingstreglemente avseende krav för importerade hingstar, (www.svehast.se) eller Svensk galopp (www.galoppsport.se).

Hingst: Följ anvisningar från aktuell avelsförening, annars rekommenderas att följa anvisningarna enligt ovan ”Provtagning av hingst som skall användas för AI i Sverige”. Hingstar som används för naturlig betäckning provtas vanligtvis från penisskaft, urinrörets mynning och fossa urethralis.

Sto: ett svabbprov från vardera fossa clitoridis, centrala sinus clitoridis och från cervix portio (se figur nedan). På dräktiga ston tas ej prov från cervix portio.

Allmänna råd och anvisningar

Proverna ska tas av veterinär. Alla provpinnar överförs för förvaring och transport till ett eget rör med Amies kolat transportmedium. Skruvkorken på röret med transportmedium avlägsnas och provtagningspinnen sänks djupt i mediet varefter träpinnen bryts av och skruvkorken skruvas fast ordentligt.

OBS! Märk varje prov med hästens namn och provtagningsställe. Använd medföljande remiss och fyll i *samtliga* begärda uppgifter. För att kopia på analysresultatet ska kunna skickas till respektive organisation måste aktuellt förbund som hästen är registrerad i anges på remissen (STC, Svenska Galoppförbundet eller SH/SH-ansluten förening för övriga raser).

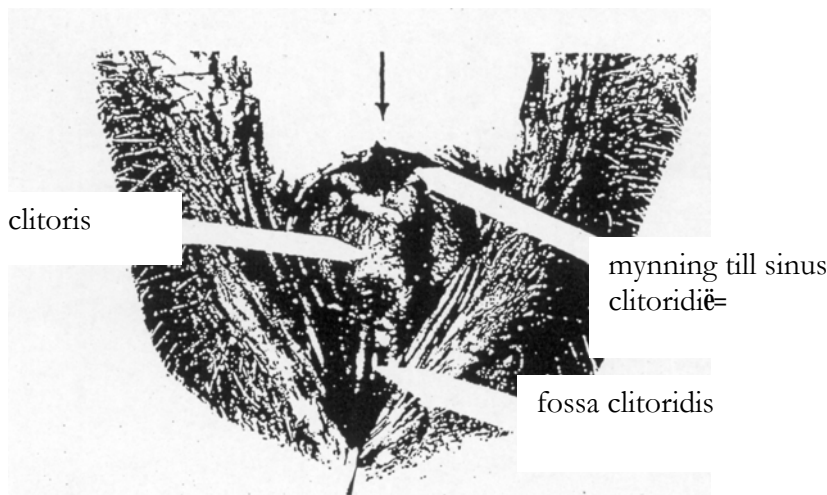
CEM-bakterien dör lätt under otillfredsställande transportförhållanden och är svårisoleras vid odling. Den bakteriologiska undersökningen måste därför utföras under optimala betingelser. Prov som är tagna eller transporterade till SVA på ett felaktigt sätt kommer därför inte att undersökas utan omprov får då göras.

Enligt författningen ska prover vara negativa för att hingsten ska få användas i avel. Närmare upplysningar om hantering av prover och tolkning av provsvar lämnas av avdelningen för bakteriologi vid SVA. Frågor gällande författningar och avelsföreningars regler hänvisas till Statens jordbruksverk eller respektive förening.

Beskrivning av provtagning på sto

Närbild på yttre genitalia hos sto:

Klitorisområdet kan friläggas genom att med en behandlad hand sära på de yttre blygdläpparna.



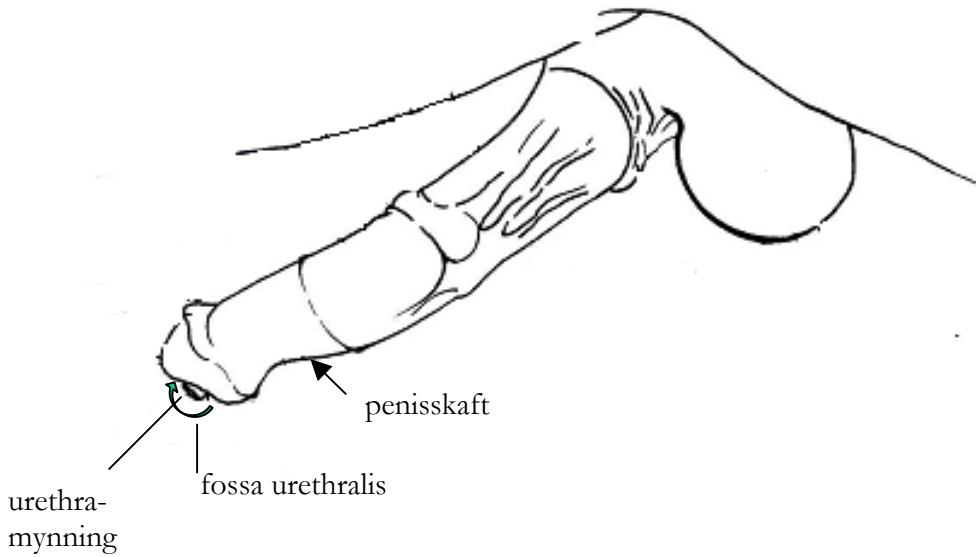
Den svarta pilen på bilden visar hur man skall rikta provtagningspinnen vid provtagningen från sinus clitoridis. CEM-bakterien, *Taylorella equigenitalis*, kan ofta isoleras från smegman som finns i den centrala sinus clitoridis. Provtagningspinnen kan med fördel fuktas i transportmediet innan prov tas.

Beskrivning av provtagning på hingst

Prov tas från hingstens

- penisskaft/preputium
- fossa urethralis
- urethramynning

- sperma/preejakulationsvätska (gäller för seminhingstar)



Förfrågningar:

Avdelningen för bakteriologi
Veterinär Viveca Bäverud
Tel: 018-67 41 97
Vxl: 018-67 40 00=

Avd för försäljning, SVA
Tel: 018-67 43 00