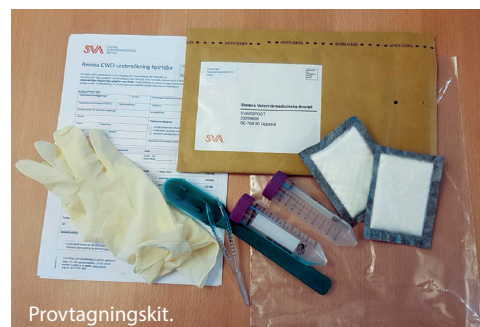


## Ta ut prov för CWD-analys

För att göra CWD-undersökningar behöver vi få tillgång till djurets hjärnstam och två käklymfknutor. Här berättar vi steg för steg hur du frilägger och skickar in dessa organ. Du kan beställa ett särskilt provtagningskit från SVA via [vilt@sva.se](mailto:vilt@sva.se) eller 018-67 40 00, fråga efter viltsektionen.

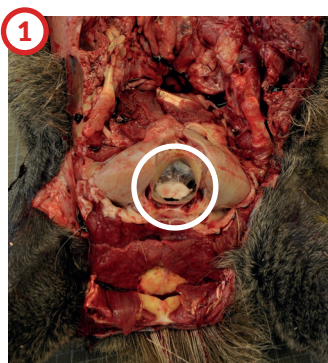
### DET HÄR BEHÖVER DU

- Skalle från djuret som ska provtas.
- Ett provtagningskit från SVA. Det innehåller följande:
  1. Provtagningssskedar med skärande kant (en stor i älgkit och en liten i hjort-, ren- och rådjurskit)
  2. En pincett
  3. Två plaströr med skruvlock
  4. Handskar
  5. Remiss och en plastpåse
  6. Absorberande material
  7. Ziplock-påse
  8. Ett vadderat kuvert som är märkt, frankerat och adresserat

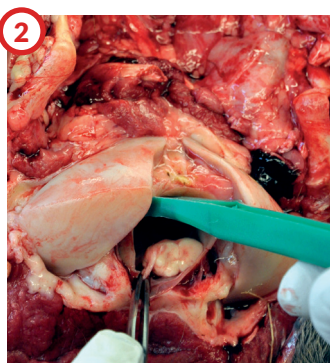


I stället för provtagningsssked går det att använda en smalbladig kniv. Den ska i så fall gå att sticka in i nackhålet där hjärnstammen sitter.

### SÅ HÄR TAR DU UT HJÄRNSTAMMEN



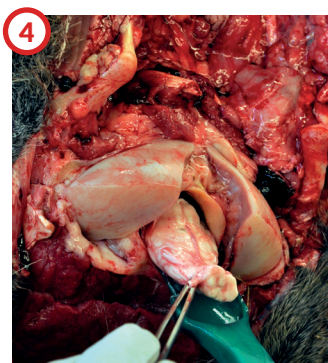
Lägg skallen på skalltaget. Hjärnstammen sitter i nackhålet, se markering.



Nyp tag med pincetten i de yttre delarna av hjärnstammens hinnor. För in skeden mellan hjärnstam och hinnor.



Lossa hjärnstammen från nervtrådar genom att försiktigt rotera skeden runt hjärnstammens sidor.



För in skeden under hjärnstammen. Dra försiktigt ut den med hjälp av pincetten. Lossa försiktigt de nervtrådar som eventuellt fortfarande sitter fast.



Kontrollera. Det så kallade obexområdet, markerat i bilden ovan, ska finnas med i en korrekt uttagen hjärnstam.



Placera hjärnstammen i ett av provrören. Skruva på locket hårt.

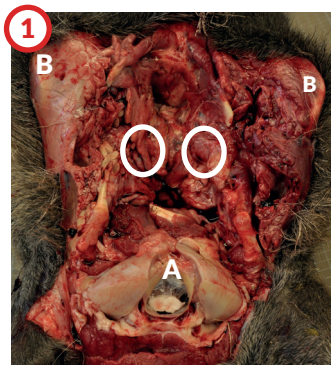


Skriv HJÄRNSTAM på provröret med vattenfast penna. Skriv även artnamn och nummer (1-2 etcetera) om du skickar in prov från flera djur vid samma tillfälle.

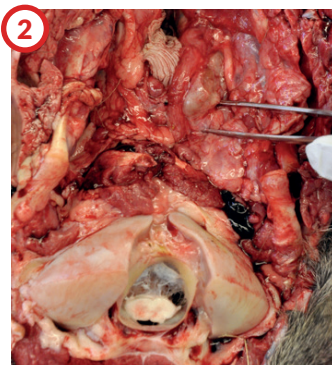
### KOSTNADER

Jordbruksverket bekostar transport och analys av prover som ingår i CWD-övervakningen. Det går även att få ersättning för själva provet från Jordbruksverket. Fyll i den bifogade ersättningsblanketten och skicka till Jordbruksverket.

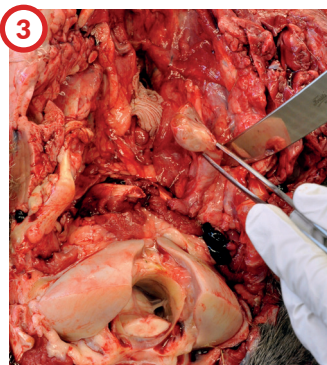
## SÅ HÄR TAR DU UT KÄKLYMFKNUTORNA



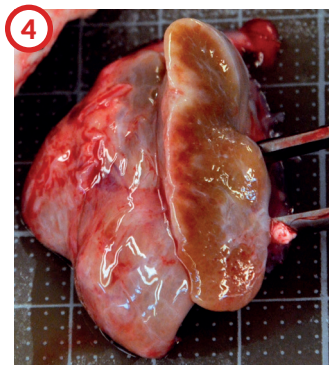
Leta upp käklymfknutorna som sitter på insidan av vardera underkäke, halvvägs mellan nackhålet (A) och käkvinklarna (B).



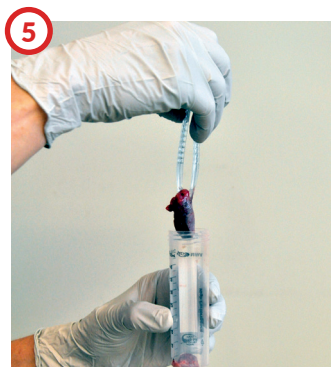
Använd fingrarna för att söka efter käklymfknutorna i vävnaden. De är bönstora och har en lite fastare struktur. Storlek och färg kan variera.



Båda käklymfknutorna ska lossas. Använd pincett och kniv. Hittar du inte käklymfknutorna kan du ta ut två andra lymfknotor från skallen.



Kontrollera så att du fått ut rätt organdel genom att skära i den. Bilden visar hur ett snitt i en lymfknuta ser ut. Kom ihåg att de kan variera i färg och storlek.



Placera båda lymfknutorna i ett av provrören. Skruva på locket hårt.



Skriv KÄKLYMFKNUTOR på provröret med vattenfast penna. Skriv även artnamn och nummer (1-2 etcetera) om du skickar in prov från flera djur vid samma tillfälle.

## SÅ HÄR PACKAR OCH SKICKAR DU DITT PROV

- Lägg alla provrör i plastpåsen tillsammans med det absorberande materialet. Förslut påsen väl.
- Fyll i remissen. Lägg remissen i ziplock-påsen och förslut väl.
- Placera plastpåse och remiss i det vadderade kuveret.
- Förslut och posta. Portot är betalt.

## PROVSVAR

- Provsvar skickar vi ut med e-post till den som skickat in provet och till kopiemottagare om du fyllt i det på remissen.
- Om svaret är positivt, det vill säga om djuret hade CWD, tar Jordbruksverket kontakt med dig som skickat in provet.
- Om du tänker äta delar av djuret du tagit prov från ska du först invänta ditt provsvar.