

Provtagningsinstruktion för hel skalle

Provtagning av hel skalle för CWD-undersökning.

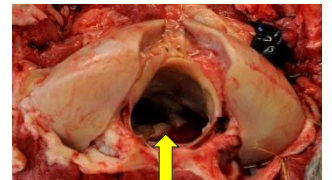
Följande material behövs:

- Kniv
- Eventuellt såg
- SVA:s förpackningsmaterial (beställs hos SVA)

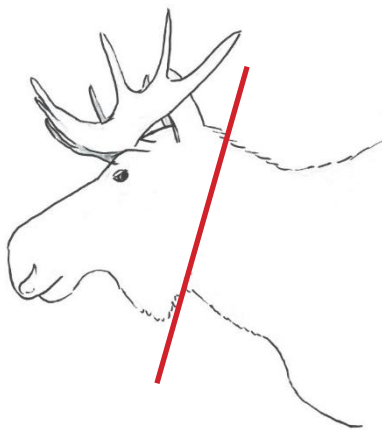
1. Ta av skallen från kroppen: Skär av skallen i nackleden (inga nackkotor skickas med). *OBS! Om djuret är hängandes i bakbenen, gå in med kniven och skär av ryggmärgen innan skallen helt avlägsnas från kroppen.*
2. Låt tunga och svalg vara kvar i skallen. Kontrollera i nackhålet att hjärnstammen kommit med skallen (se bild).
3. Horn kan sågas av så huvudet får plats i kartongen. Trofésnitt kan göras om det finns önskemål om att bevara trofén, bara hjärnstammen närmast nackhålet finns kvar för provtagning.
4. Vid alltför långa eller tunga huvuden (särskilt älg, **kartongen får väga max 20 kg**) kan nosen sågas tvärs av, framför kindtänderna. Om underkäken skurits loss, skicka med en underkäkshalva för åldersbestämning.



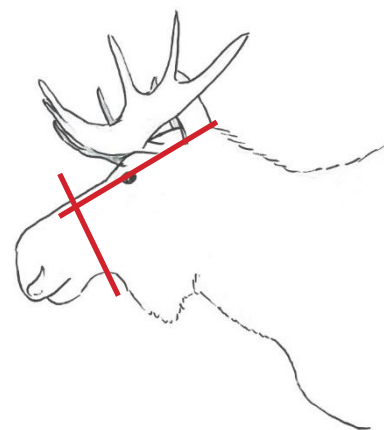
Hjärnstammen är inkluderad



Hjärnstammen saknas



1. Ta av huvudet i nackleden med kniv, skär av ryggmärgen innan skallen helt avlägsnas från kroppen.



3 & 4. Horn och mule kan kapas av om huvudet är för stort, se dock till att hjärnstammen blir kvar i skallen.