

# Packa djurkroppar rätt och säkert

Ett djur börjar ruttna så fort det har dött. Därför är det mycket viktigt att djur-kroppar skickas med rätt transporttjänst så att de når SVA så snabbt som möjligt. Lika viktigt är att de packas rätt. Följ anvisningarna eller använd QR-kod/länk till höger för att se en film med packinstruktioner.



## Använd fyra väl förslutna packskikt

### MATERIAL DU BEHÖVER FÖR ATT PACKA RÄTT

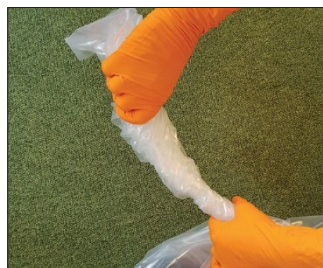


Från SVA får du 1 kartong, 3 plastsäckar, 3 buntband, absorberande material, remiss i påse och adresskort.



Du behöver även kraftig tejp, utfyllnadsmaterial och sax. Skickar du mindre djur kan en kylklamp vara bra (men absolut inte is i en påse).

### FÖRSLUT ALLA PLASTSÄCKARNA SÅHÄR

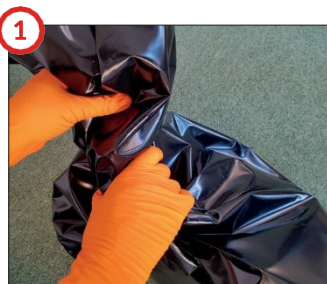


A. Snurra plastsäckens topp.

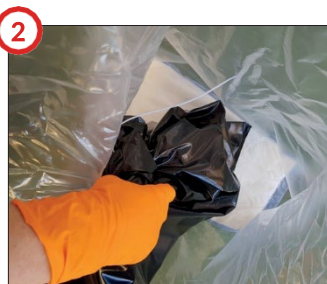


B. Vik ner och förankra toppen med ett hårt åtdraget buntband.

### PACKA SÅ HÄR



1 Stoppa djuret i plastsäck 1. Ett djur per påse (ev kylklamp i plastpåse). Snurra och vik påsens topp, förslut med buntband.



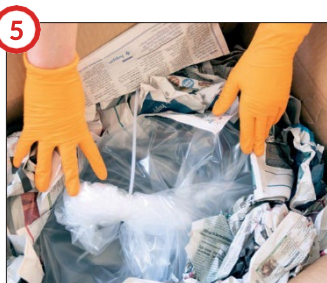
2 Lägg absorberande material i botten av plastsäck 2 och stoppa i plastsäck 1. Förslut med buntband enligt beskrivning.



3 Stoppa plastsäck 1 + 2 i plastsäck 3. Förslut med buntband enligt beskrivning.



4 Lägg kartongskiva 1 i botten av kartongen (finns för större kartonger).



5 Lägg i plastsäck 3 (med säck 1+2), bädda in den väl med utfyllnadsmaterial (fyll kartongen runt påsen)



6 Lägg i kartongskiva 2 (för större kartonger) och ovanpå den en ifylld remiss i plastficka. Den större kartongen kan även skäras ner vid de markerade strecken, om den är för stor.



7 Tejpa igen kartongens lock och sätt tejp längs alla kanter. Tryck till så att tejpens fastnar.



8 Lägg flera tejpvarv runt kartongen för stadga och ökad hållfasthet. Sätt på adresskortet – klart att skicka! Läs hur på nästa sida.

### Några råd

Kyl gärna djuret innan det skickas, men lägg inte med is eller isbitar när du packar. Skicka paketet måndag-onsdag så att det kan nå SVA före helgen. Om du skickar in fisk leder QR-koden dig till ett dokument med ytterligare [provtagningsinstruktioner](#).



# Transport av djurkropp



## PostNord (upp till 20 kg)

### ADRESSKORT

Använd det adresskort du fått med kartongen, eller [beställ direkt på SVA:s webb](#), via e-post [4005@sva.se](mailto:4005@sva.se) eller telefon 018-67 40 05.

### LÄMNA PAKET PÅ POSTNORD FÖRETAGSCENTER

Du kan själv lämna in ditt paket om du har nära till ett PostNord Företagscenter. Kontrollera när paketet senast måste lämnas för att komma iväg samma dag.

**OBS!** Djurkroppar får inte lämnas hos PostNords ombud - exempelvis ICA, Coop, bensinmack etcetera.

### BOKA HÄMTNING AV PAKET HOS DIG

OBS! Paketet ska vara packat och klart när du bokar hämtning.



**Boka via telefon 0771-333 310 och beställ hämtning**  
**Ange kundnummer: 750 239 4005 (finns även angivet på adresskortet)**

Skriv ner det bokningsnummer du får vid beställning, det är ditt kvitto på att det är beställt.



För hämtning samma dag är sista tid för bokning kl. 13.00 (vardagar). Vissa undantag kan förekomma, kontakta bokningen på telefon 0771-33 33 10, för uppgift om vilken tid som gäller för din ort.



## Jetpak (upp till 50 kg)

### INFORMATION

[Läs på SVA:s webb](#) Vid fler frågor kontakta sektion för logistik tfn. 018- 67 40 05

## Lämna in djurkropp direkt till SVA

Du kan lämna in djurkroppar direkt till Avdelningen för patologi och viltsjukdomar på Travvägen 12 A (se karta).

**Öppettider 07.50-16.00 måndag till fredag (maj-augusti 07.50-15:30).**

Helgdagar och klämdagar gäller andra tider.



### VI FINNS HÄR FÖR DIG

Kontakta SVA:s växel, tel. 018-67 40 00 om du har ytterligare frågor om hur du ska packa en djurkropp.