

# UTMANINGAR MED ENSKILD VATTENFÖRSÖRJNING

Pär Aleljung, Livsmedelsverket

Ingrid Bornfeldt Persson, Jordbruksverket



Foto: Istock

# Ansvarsfrågan för enskild vattenförsörjning

- Generellt så har verksamhetsutövaren ansvar för sin vattenförsörjning
- Undantag är de som redan har någon form av hjälp från kommunen

Allmänna råd för egen brunn eller annan liten dricksvattenanläggning för privat bruk:  
<https://www.livsmedelsverket.se/livsmedel-och-innehall/dricksvatten/egen-brunn2>

# Hur robust är din vattenförsörjning?

Vad innebär en Robust förmåga ?

Exempel på störningar

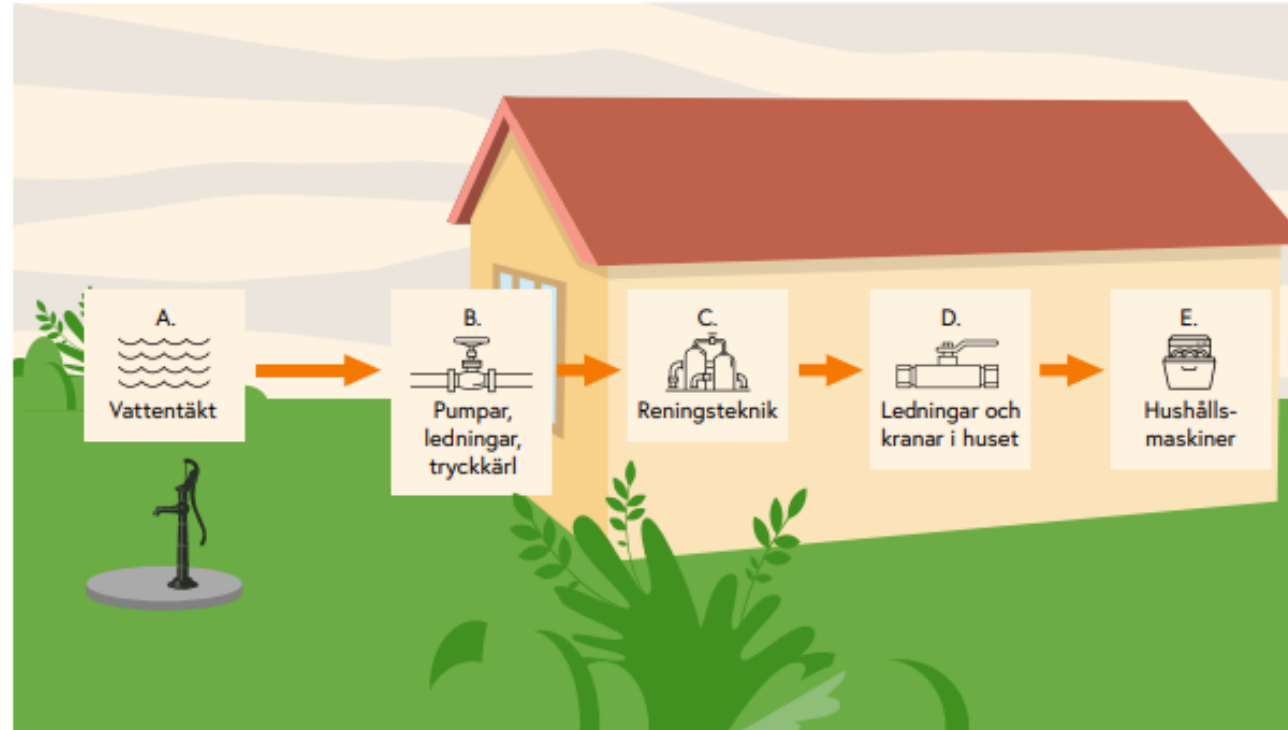
- Strömavbrott
- Sinad brunn
- Förorenat vatten (mikroorganismer, kemikalier)
- Trasig pump
- Trasig vattenledning
- Krånglande reningsanläggning, filter (även leverans av förbrukningsmaterial)
- Att kommunen slutar leverera (om kommunalt)
- Nyckelperson försvinner (tar viktig kunskap med sig)
- Större samhällskris (generell vattenbrist, höjd beredskap)

# Exempel - Strömavbrott

## Strömavbrott är en vanlig orsak till vattenbrist, har du reservkraft?

- Är det möjligt att koppla och driva vattensystemet med reservkraften?
- Hur länge räcker reservkraften? Diesel, batterier, sol...
- Kan en handpump räcka?
- Kan jag få hjälp av en granne?

# Frågebatteri sammanfattat i bild



Källa: Schulte-Herbrüggen, H. M. A. m.fl. 2022. Dricksvatten från små dricksvattenanläggningar för privat bruk. Livsmedelsverkets externa rapportserie. Livsmedelsverket, Uppsala.

# Frågebatteri för att förstå din vattenförsörjning

- Vad kommer gårdens vatten ifrån? Grävd brunn, borrhå brunn, kommunalt, ytvatten?
- Har du flera vattenkällor?
- Har du koll på kapacitet?
- Vattennivåer?

## Hur mycket vatten gör verksamheten av med?

- Vad används vatten till?
- Hur mycket vatten behöver du?
- Vilket tryck behöver du?
- Har du koll om/när det blir förbrukningstoppar, variationer över dygn och år?
- Var behöver du vattnet?
- Mäter du din vattenförbrukning eller kan förbrukningen uppskattas ?

# Frågebatteri för att förstå din vattenförsörjning

## Hur håller du koll på vattenkvaliteten?

- Vilken kvalitet behöver vattnet hålla?
- När analyserades vattnet senast?
- Har du några filter eller annan rening installerad?

## Hur länge klarar verksamheten sig om det blir vattenbrist?

- Finns det någon buffert i systemen på gården?
- Hur snabbt behöver verksamheten vatten?
- Hur länge klarar du ett avbrott?

# Frågebatteri för att förstå din vattenförsörjning

## Finns det alternativ vattenkälla?

- Finns det möjlighet att hämta vatten någonstans, var i så fall? Granne, kommun?
- Finns praktiskt lösning och material för att hämta vatten?
- Kan du ta emot vatten på ett praktiskt sett?
- Har du pratat med kommunen om att kunna hämta vatten där?





# Djurhållare

---

# Vad händer vid en störning i vattenförsörjningen?

Djuren får liknande problem som människor

Viktiga skillnader:

- nästa allt vatten går till dryck
- acceptabel avbrottstid är mycket kort

Djurhållare är en spretig grupp

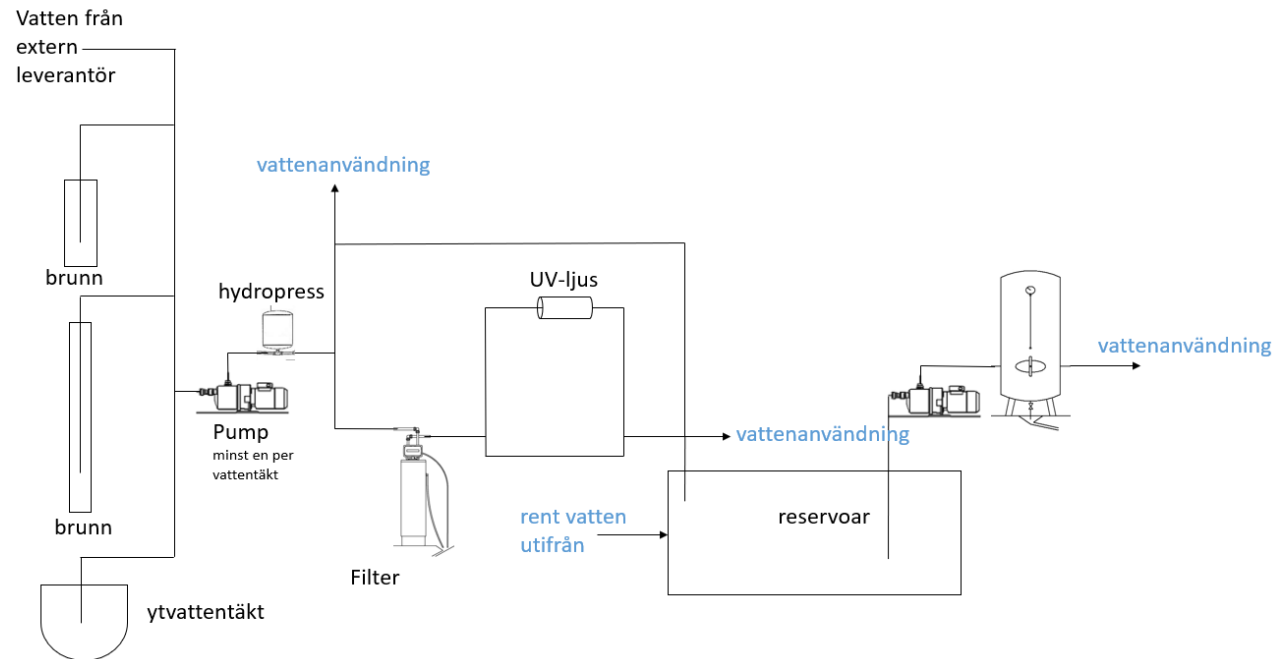
- Ibland är det klokt att ha en plan
- Ibland räcker det att improvisera



Foto: Istock

# Rita upp ditt vattensystem

- För att få koll på riskerna
- För att snabbt hitta och åtgärda fel



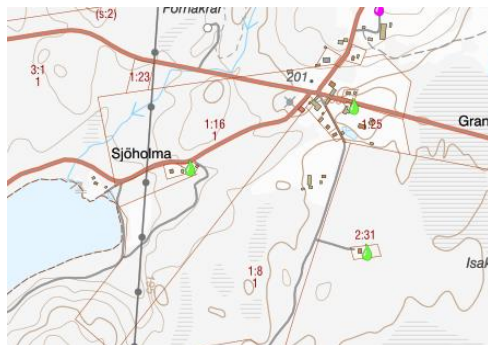
# Ha koll på ditt vattenbehov

Hur mycket vatten behöver du?

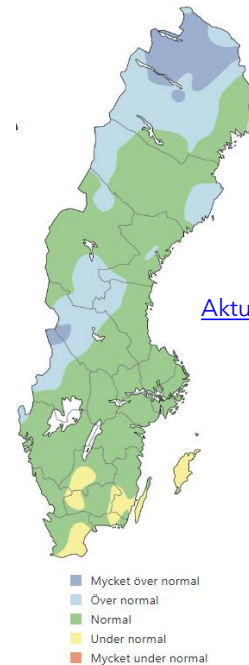
- Mät eller uppskatta med hjälp av schabloner

Hur mycket ger brunnen?

- databasen brunnar (brunnsarkivet)
- Aktuella grundvattennivåer på SGU:s hemsida



[apps.sgu.se/kartvisare/kartvisare-brunnar.html](https://apps.sgu.se/kartvisare/kartvisare-brunnar.html)



[Aktuella grundvattennivåer \(sgu.se\)](https://www.sgu.se/aktuella-grundvattennivauer)

## Några djurkategoriers normala dagliga dricksvattenbehov i liter

Mjölkkor	50-100
Ungdjur	20-50
Får	0-8
Digivande suggor	20-35
Sinsuggor	7-10
Häst (vila)	15-35
Värphöns	0,2-0,3

Källa: Rapport Vatten till husdjur, Jordbruksverket, 1999

# Att kunna ta emot vatten

Ta reda på i förväg vad som gäller om du behöver hämta vatten utifrån

Fundera igenom hur du ska

- förvara vattnet på gården
- fördela vattnet till djuren



- Djurhållarens ansvar:
- djurvälstånd
  - livsmedelssäkerhet





# Livsmedelsproducent

---

# Påverkan vid störning i vattenförsörjningen

- Kan du producera utan vatten?
- Kan du fortsätta producera livsmedel med ett smutsigt vatten?
- Dricksvattenföreskrifterna gäller även i kris och höjd beredskap!
- Ha en bra dialog med din kontrollmyndighet (Livsmedelsverket)
- Ibland räcker det att improvisera



# Vem är ansvarig för att du har tillgång till vatten?

- Ansvarsprincipen
- Samhällsviktig verksamhet ?
- Avtal om vattenleverans (utmaningar vid större samhällsstörningar)

<https://www.livsmedelsverket.se/globalassets/om-oss/lagstiftning/livsmedelshygien/livsfs-2022-14-kons-2005-20.pdf>





Foto: Istock

# Inkvartering och logi

---

# Påverkan vid störning i vattenförsörjningen

- Kan du ha gäster kvar?
- Går det att lösa dricksvattenfrågan på annat sätt?
- Torrtoalett eller alternativt vatten för toalett eller hygien?
- Skicka hem gäster?



# Vem är ansvarig för att du har tillgång till vatten?

- Ansvarsprincipen
- Tänk på att din verksamhet kan vara samhällsviktig vid flyktingkriser eller vid höjd beredskap!
- Dricksvattenföreskrifterna LIVSFS 2022:12
- Avtal om vattenleverans



## Take-home message

- Vilka risker ser du i din vattenförsörjning?
- Om du inte redan gjort det, börja jobba med din robusthet!

Foto: Istock